

# APV AGREGAT GRÜNLANDPROFI GP

NAJWYDAJNIEJSZA METODA PODSIEWU



Wersja: 2.0 PL / nr art.: 00210-3-788

AMBITION. PASSION. VISION.



# ROZWÓJ JEST DROGĄ.

## ROZWÓJ OD 1997

Serce Jürgena Schölsa bije dla rolnictwa. W 1997 roku zapalony rolnik i majsterkowicz skonstruował swoją pierwszą maszynę - siewnik. Od tego czasu zajmuje się rozwojem sprzętu rolniczego „od profesjonalisty dla profesjonalistów”. Zanim maszyna zostanie profesjonalnie zmodernizowana przez dział konstrukcyjny, Jürgen Schöls - rolnik z certyfikatem Demeter, aktywnie wymienia doświadczenia z użytkownikami.

APV jako innowacyjne przedsiębiorstwo chce, by maszyny APV odgrywały ważną rolę na rynku techniki rolnej. Dlatego też w oparciu o opinie i doświad-



czenia klientek i klientów z całego świata APV stale pracuje nad rozwojem swoich produktów.

W siedzibie w Dallein w rejonie Waldviertel w Dolnej Austrii blisko 170 pracowników przyczynia się do ochrony środowiska i ulepszenia techniki pielęgnacji roślin uprawnych oraz uprawy gleby. APV zapewniając miejsca pracy jak i poprzez swoje działania dąży do gospodarczego sukcesu i wzrostu.



gacji roślin uprawnych oraz uprawy gleby. APV zapewniając miejsca pracy jak i poprzez swoje działania dąży do gospodarczego sukcesu i wzrostu.

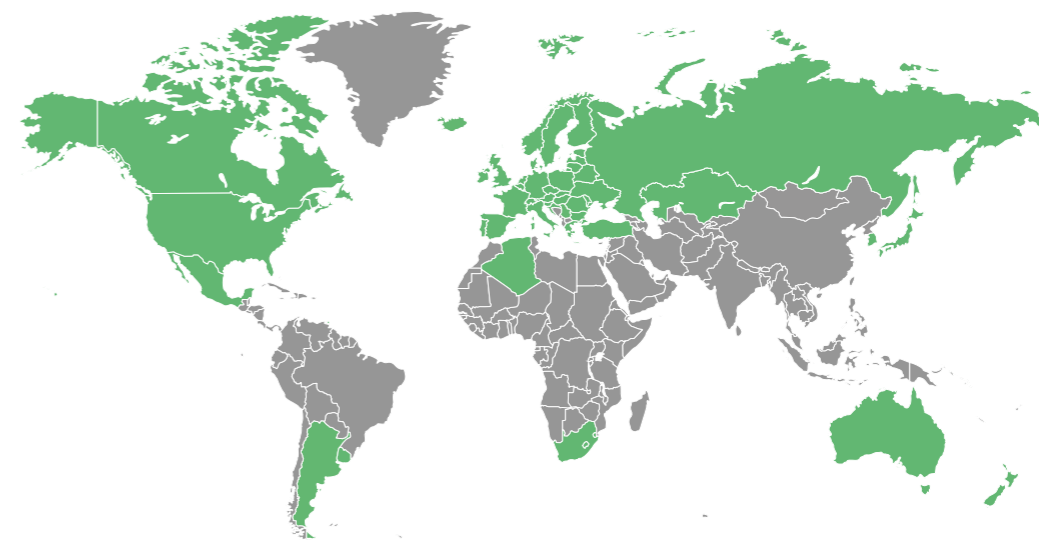


# I CELEM.

## ROZWÓJ NIE ZNA GRANIC

Nieustający zapał APV przyczynił się do tego, że firma dziś jest obecna na rynku międzynarodowym. Istnieje wiele lokalizacji i spółek siostrzanych w Polsce, Rumunii, Rosji, Niemczech, Brazylii, Turcji i Sta-

nach Zjednoczonych. Sieć kontrahentów w ponad 50 krajach zapewnia naszym klientkom i klientom z całego świata najwyższy poziom kompetencji w zakresie serwisu.



## ROZWÓJ Z PASJĄ

Dziś APV to prężna, rodzinna firma, dumna ze swoich pracowników. Wielu z nich jest blisko z rolnictwem od najmłodszych lat, dlatego dokładnie wiedzą, jakie atrybuty zdaniem rolniczek i rolników powinna posiadać nowoczesna maszyna rolnicza. Niezliczone pozytywne opinie licznych zadowolonych klientek i klientów potwierdzają słuszność obranego kierunku.



# AGREGAT GRÜNLANDPROFI GP

## RENOWACJA UŻYTKÓW ZIELONYCH

Prawidłowa pielęgnacja i renowacja użytków zielonych to warunek uzyskiwania wysokiej jakości paszy. Agregat Grünlandprofi umożliwia zarówno umiarkowane, jak i bardzo intensywne zabiegi pielęgnacyjne. Agregaty GP 300 M1 i GP 600 M2 to idealne maszyny do renowacji intensywnie użytkowanych łąk i pastwisk. Grünlandprofi jest szczególnie przydatny w większych gospodarstwach, ale również w działalności usługowej. Funkcje agregatu pozwalają na jego użytkowanie kilka razy w roku.

## SPOSÓB DZIAŁANIA

Konstrukcja Grünlandprofi umożliwia kompleksową pielęgnację użytków zielonych podczas zaledwie jednego przejazdu maszyny. Model GP dysponuje połączoną broną i wałem. Włóka wyrównująca likwiduje kretowiska i inne nierówności oraz równomiernie rozprowadza glebę. Praca włóki przygotowuje teren pod działanie zębów sprężynowych. Zęby wyrrywają chwasty i sfilcowania oraz napowietrzają darni. Siewnik rozsiewa nasiona w otwartą glebę, a wał ugniatający następnie je dogniata.

## NAJWYDAJNIEJSZA METODA PODSIEWU

Agregat Grünlandprofi jest wyposażony w cztery rzędy zębów o różnej grubości. Agresywność zębów 12 mm w dwóch pierwszych rzędach zwiększa się dzięki dużej masie całej maszyny, a w szczególności wału oddziałującego na te zęby. Ma to istotne znaczenie w pracy na mocno zachwaszczonych użytkach. Można korzystać z wielu opcji ustawień zębów i tym samym decydować o stopniu intensywności ich pracy. Dzięki szerokim możliwościom ustawień całego agregatu można go z powodzeniem używać w działalności usługowej. Od lekkiego podsiewu po intensywną renowację użytków zielonych – model GP sprawdzi się na każdym terenie zielonym.

## SZEROKI WACHLARZ KORZYŚCI!

Agregat Grünlandprofi oferuje najwydajniejszą metodę podsiewu użytków zielonych.

- Doskonałe efekty pracy. Grünlandprofi APV charakteryzuje się unikalną kombinacją dwóch rzędów zaiganych, okrągłych zębów sprężynowych o grubości 12 mm i 8 mm.
- Wszechstronne zastosowanie – od prac pielęgnacyjnych o umiarkowanej intensywności po działania bardziej agresywne oraz wykorzystanie na polach uprawnych.
- Gwarancja jakości: Grünlandprofi został zaprojektowany w siedzibie głównej w Dallein (Austria) i tam jest produkowany:
  - Wszystkie komponenty idealnie ze sobą współpracują
  - Wysokiej jakości obsługa i wsparcie ze strony pracowników APV.
- Połączenie wielu czynności roboczych takich jak wyrównywanie, odchwaszczanie, sianie<sup>1</sup>, bronowanie i wałowanie
- Przystosowany do działalności usługowej.



# WYDAJNY PODSIEW

## GP 300 M1

Cechą wyróżniającą agregat Grünlandprofi są cztery rzędy zębów sprężynowych o różnej grubości. Zadaniem agregatu jest łagodne wzruszenie gleby, napowietrzenie i wspomoczenie krzewienia. Model GP jest unikalny dzięki możliwości również bardzo intensywnej pracy.

Grubość zębów 12 mm oraz agresywność ich pracy zwiększana zwłaszcza przez oddziaływanie wału sprawiają, że agregat GP to profesjonalne urządzenie do podsiewu, nowego zasiewu i pielęgnacji łąk. W celu kompleksowej pielęgnacji zalecamy zastosowanie agregatu Grünlandprofi w połączeniu z siewnikiem pneumatycznym PS firmy APV (patrz: wersja Full Edition)

Zakres dostawy wyposażenia podstawowego modelu GP 300 M1 obejmuje:

- Wał Cambridge lub zębaty
- Resorowaną włókę wyrównującą
- Tablice ostrzegawcze i oświetlenie LED
- Platformę
- Siewnik pneumatyczny PS 300 M1 z dmuchawą elektryczną
- Moduł sterujący 5.2
- Zestaw czujników: czujnik GPSa + czujnik pozycji TUZ montowany na ciągle górnym

## GP 600 M2

Agregat Grünlandprofi GP 600 M2 znakomicie nadaje się do pielęgnacji łąk i pastwisk, podsiewu i nowego zasiewu traw. Unikalne połączenie zębów o grubości 12mm i 8mm umożliwia optymalną pielęgnację darni. GP 600 M2 z powodzeniem jest wykorzystywany również w działalności usługowej. Aby efektywnie wykorzystywać agregat Grünlandprofi, maszynę wyposażono już w siewnik pneumatyczny PS APV

Zakres dostawy wyposażenia podstawowego modelu GP 600 M2 obejmuje:

- Wał Cambridge- lub zębaty
- Resorowaną włókę wyrównującą
- Tablice ostrzegawcze i oświetlenie LED
- Platformę
- Siewnik pneumatyczny PS 500 M2 z dmuchawą hydrauliczną
- Moduł sterujący 5.2
- Zestaw czujników: czujnik GPSa + czujnik pozycji TUZ hydrauliczny

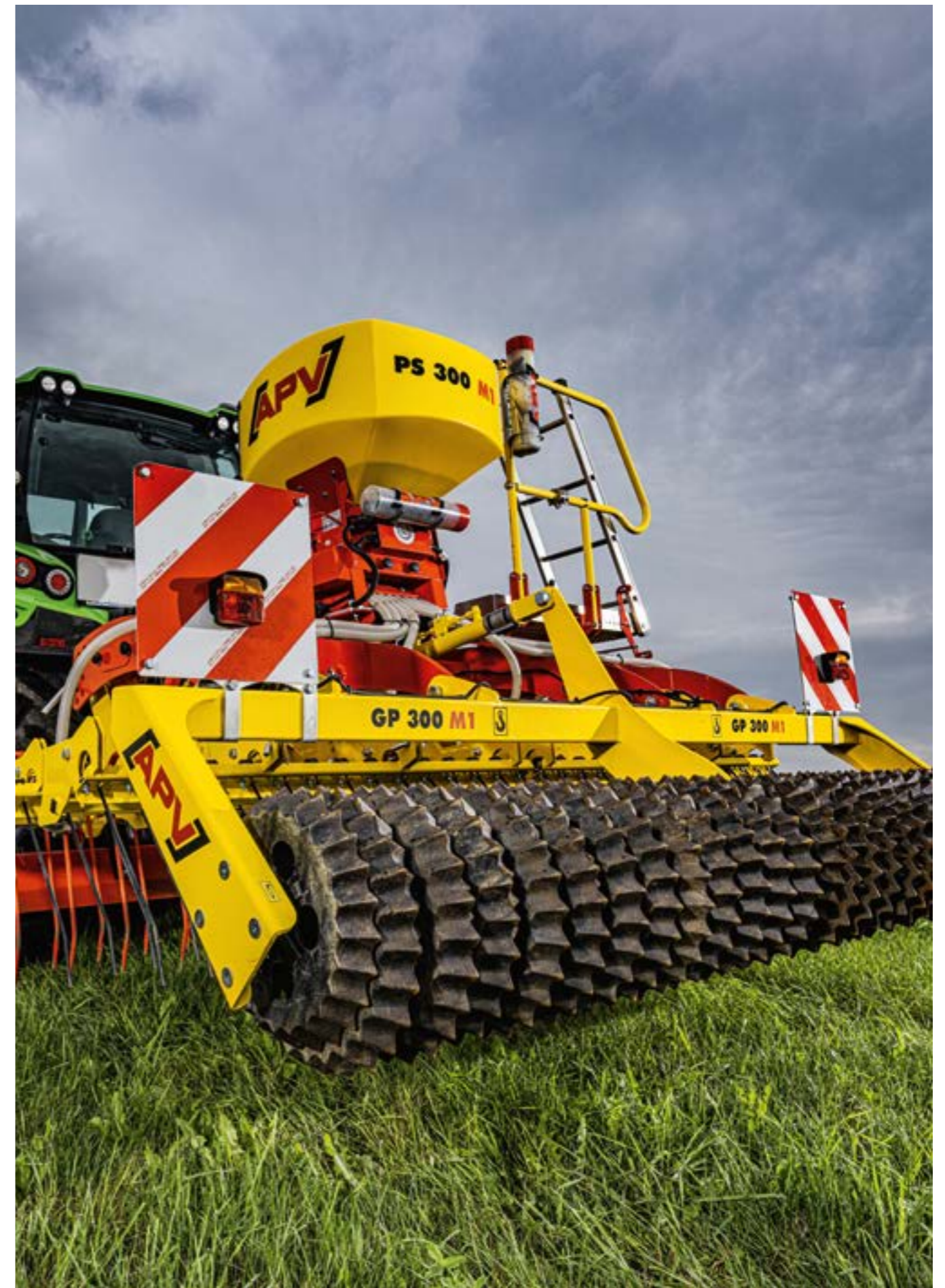
- Wyposażenie do zastosowania w transporcie publicznym (oświetlenie LED, hamulec pneumatyczny, osłona na pola brony, błotniki, podstawka klinowa pod koło, hamulec postojowy, zabezpieczenie przed kradzieżą).





	<b>GP 300 M1</b>	<b>GP 600 M2</b>
Szerokość robocza	3 m	6 m
Wymiary transportowe (z siewnikiem) w m (wys. x szer. x głęb)	2,30 x 3,00 x 2,36	3,60 x 3,00 x 5,70
Masa (wał Cambridge 390 mm), Full Edition	1.355 kg	-
Masa (wał Cambridge 530 mm), Full Edition	1.665 kg	4.900 kg
Masa (wał zębaty 410 mm), Full Edition	1.765 kg	4.850 kg
Rozstaw zębów	75 mm (zęby 12 mm) / 50 mm (zęby 8 mm)	
Liczba zębów	40 sztuk (zęby 12 mm) 60 sztuk (zęby 8 mm)	80 sztuk (zęby 12 mm) 120 sztuk (zęby 8 mm)
Kategoria TUZ	KAT 2 (wysokość masztu KAT 3)	KAT 3N
Moc ciągnika	od 65 kW / 90 KM	100 kW / 136 KM
Liczba wymaganych jednostek sterujących	1 sekcja dwustronnego działania	3 sekcje dwustronnego działania
Hamulec	-	2-przewodowy hamulec pneumatyczny
<b>Opcjonalnie</b>		
Tablice ostrzegawcze i oświetlenie LED	x	x
Zestaw czujników: czujnik GPSa + czujnik pozycji TUZ montowany na cięgłe górnym	x	
Zestaw czujników: czujnik GPSa + czujnik pozycji TUZ hydrauliczny		x
Platforma	x	x
Montaż siewnika pneumatycznego	x	x
Montaż płytek rozsiewających	x	x
Zestaw do montażu tylnich kół kopiujących wraz z zestawem narzędzi do wymiany		x
Skrzynka na narzędzia	x	x

<b>Specjalne opcje konfiguracji dla GP 600 M2</b>	
Układ zębów opcjonalnie	3 rzędy zębów 12 mm lub 4 rzędy zębów 8 mm
Opony opcjonalnie	400-60-15,5"
Montaż siewnika	PS 300 M1, PS 500 M2 lub PS 800 M1



# TECHNICZNA PERFEKCJA

## WŁÓKA WYRÓWNUJĄCA

### Wyrównane podłoże podstawą dalszych zabiegów pielęgnacyjnych

- Regulacja resorowanej włóki wyrównującej odbywa się wygodnie za pomocą haka (GP 300) lub korby (GP 600) i blokadę ustawień za pomocą sworznia w otworze perforowanej listwy.
- Włóka wyrównująca służy do wyrównywania kretowisk oraz innych nierówności.

## KSZTAŁT I GRUBOŚĆ ZĘBÓW

### Optymalne ustawienia zależne od oczekiwanego efektu

- Dwa przednie rzędy zębów (zagięte, okrągłe zęby sprężynowe 12 mm) rozdierają darń, usuwają niechcianą trawę, chwasty, sfilcowania i mech.
- Dwa tylne rzędy zębów (zagięte, okrągłe zęby sprężynowe 8 mm) oddzielają glebę od wyrwanej zbitej darni i chwastów trawiastych oraz przykrywają rozsiewane nasiona trawy glebą.

## REGULACJA ZĘBÓW<sup>1</sup>

### Delikatna lub agresywna praca

- Agresywność pracy przednich zębów ustawia się przez regulację połączenia pola brony z ramą główną przy pomocy sworznia (w GP 300) lub poprzez ustawianie każdego rzędu osobno za pomocą siatki otworów i dźwigni sprężynowej (w GP 600). Zakres roboczy tylnego rzędu zębów ustawia się za pomocą listwy wielootworowej ze sworzniem.

### Nasze zalecenia:

Podczas agresywnej pracy na twardym i zbitym podłożu należy wybrać strome nachylenie zębów. W przypadku delikatnych zabiegów pielęgnacyjnych na miękkim podłożu należy wybrać nachylenie płaskie, dzięki czemu zęby mają większą swobodę ruchu.

## REGULACJA WAŁU

### Precyzyjna regulacja docisku

- Regulacja głębokości i ustawianie docisku zębów odbywa się za pomocą cięgien dolnych ciągnika oraz wału ugniatającego agregatu GP. Za pomocą cylindra hydraulicznego zamontowanego na wale można go wygodnie regulować podczas pracy.

## MOŻLIWOŚCI POŁĄCZENIA Z SIEWNIKAMI PNEUMATYCZNYMI

### Połączenie z siewnikiem

- Agregat APV Grünlandprofi GP 300 M1 można łączyć z siewnikami pneumatycznymi PS 120 M1 - PS 500 M2.
- Agregat APV Grünlandprofi GP 600 M2 można łączyć z siewnikami pneumatycznymi PS 300 M1 - PS 800 M1.



## MOŻLIWOŚCI ZASTOSOWANIA

- Pielęgnacja i podsiew użytków zielonych
- Rekultywacja i zakładanie użytków zielonych
- Regulacja zachwaszczenia
- Uprawa ścierniska i wysiew poplonów w trakcie jednego przejazdu
- Przygotowanie gleby pod wysiewy
- Zagospodarowanie ścierniska po kukurydzy po zbiorach na kisonkę
- Wysiew różnych roślin poplonowych po zbiorze uprawy głównej (również po zbożach i kukurydzy)

## ZALETY GP 600 M2

- Kompaktowy jak maszyna zawieszana – efektywny jak 6-metrowa maszyna półzawieszana
- Agregat Grünlandprofi posiada ciężką, resorowaną włókę wyrównującą kretowiska oraz niewielkie nierówności
- Za włóką znajdują się dwa pola z zagiętymi, okrągłymi zębami sprężynowymi o różnej grubości; jest to unikalne rozwiązanie w technice rolniczej
- Urządzenie 5-w-1: wyrównanie, bronowanie, napowietrzenie, siew i dogniatanie wałem
- Maszyna może być wykorzystywana również na gruntach ornych: do uprawy poplonów, uprawy na paszę, przygotowania gleby pod siew, likwidacji ścierniska po zbiorze kukurydzy
- Możliwość zastosowania różnych wałów i różnych konfiguracji zębów



<sup>1</sup> Do usuwania roślin głęboko ukorzenionych i dużych brył korzenin należy wybrać głębokie ustawienie zębów (=intensywne bronowanie), a do usuwania roślin płytko ukorzenionych i drobnych korzeni należy wybrać płytkie ustawienie głębokości (=lekke bronowanie).

# AKCESORIA

## ZESTAW MONTAŻOWY DO PS<sup>1</sup>

Opcja montażu PS jest już zintegrowana z ramą maszyny w GP 300 M1 i GP 600 M2.



## PLATFORMA<sup>1</sup>

Platforma dostępna jako akcesoria umożliwia wygodny dostęp do siewnika.



## ZESTAW DO ZAMONTOWANIA PŁYTEK ROZSIEWAJĄCYCH<sup>1</sup>

Mocowanie płytek rozsiewających na specjalnie przygotowanym profilu (na bronie lub wale) w równej odległości od siebie. W przypadku zamówienia agregatu GP wraz z siewnikiem pneumatycznym płytki rozsiewające są montowane fabrycznie.



## TYLNE KOŁA Z REGULACJĄ GŁĘBOKOŚCI PRACY

W przypadku konieczności zastosowania maszyny bez wału, w GP 600 M2 można zdemontować go w kilku ruchach, a w miejsce wału zastosować koła kopijące.



## ZESTAW CZUJNIKÓW<sup>1</sup>

### Do pomiaru prędkości i pozycji TUZ

Do automatycznego zatrzymywania i uruchamiania wałka wysiewającego służy czujnik pozycji TUZ montowany w jednym z dwóch otworów ciągną górnego agregatu GP 300 M1. W agregacie GP 600 M2 czujnik hydrauliczny jest montowany na przewodzie hydraulicznym wału. Ten przekazuje sygnał do uruchamiania i zatrzymywania wałka wysiewającego na uwrociu.

Do automatycznego dostosowywania prędkości wałka wysiewającego do rzeczywistej prędkości jazdy służy czujnik GPSa znajdujący się w zestawie.



## TABLICE OSTRZEGAWCZE I OŚWIETLENIE LED<sup>1</sup>

W celu zapewnienia bezpiecznej jazdy w ofercie akcesoriów dostępne są tablice ostrzegawcze z oświetleniem LED.







APV - Technische Produkte GmbH  
ZENTRALE  
Dallein 15  
3753 Hötzelstdorf  
Österreich

Tel.: +43 29138001  
office@apv.at  
www.apv.at



APV Polska  
ul. Cecorska 9  
PL - 76-200 Słupsk

Tel.: +48 59 841 41 93  
biuro@apv-polska.pl  
www.apv-polska.pl



Odwiędź nas na Facebooku,  
YouTube i Instagramie.

Informacje bez gwarancji, błędy  
w druku i zmiany zastrzeżone!  
Wszystkie ilustracje są ilustracjami  
symbolicznymi. Fotografie:  
© APV, © Christian Postl



**AMBITION. PASSION. VISION.**

